

# Indicadores de resultado de vigilancia epidemiológica de IAAS\* del Instituto Nacional de Pediatría 2017-2018

<b>Tasas de IAAS*</b>	<b>Enero-Diciembre 2017</b>	<b>Enero-Diciembre 2018</b>	<b>Rango NHSN** 2012 mediana (rango) EUA</b>
Total de infecciones asociadas a la atención de la salud/1000 días paciente (1)	9.7	7.9	-
<b>Tasas de IAAS* asociadas a dispositivos</b>			
Neumonía asociadas a ventilación mecánica, (2)	9.3	8.3	0.0 (0.0-0.9)
Infecciones de torrente sanguíneo asociadas a catéter venosos central (2)	1.1	1.3	0.8 (0.0-2.1)
Infección de vías urinarias asociadas a sonda(2)	4.6	6.1	1.6 (0.0-3.8)
<b>Tasa de ISQx***</b>			
Infección de sitio quirúrgico por 100 cirugías totales	1.5	1.4	--
Infección de sitio quirúrgico por 100 cirugías intrahospitalarias	2	2.1	

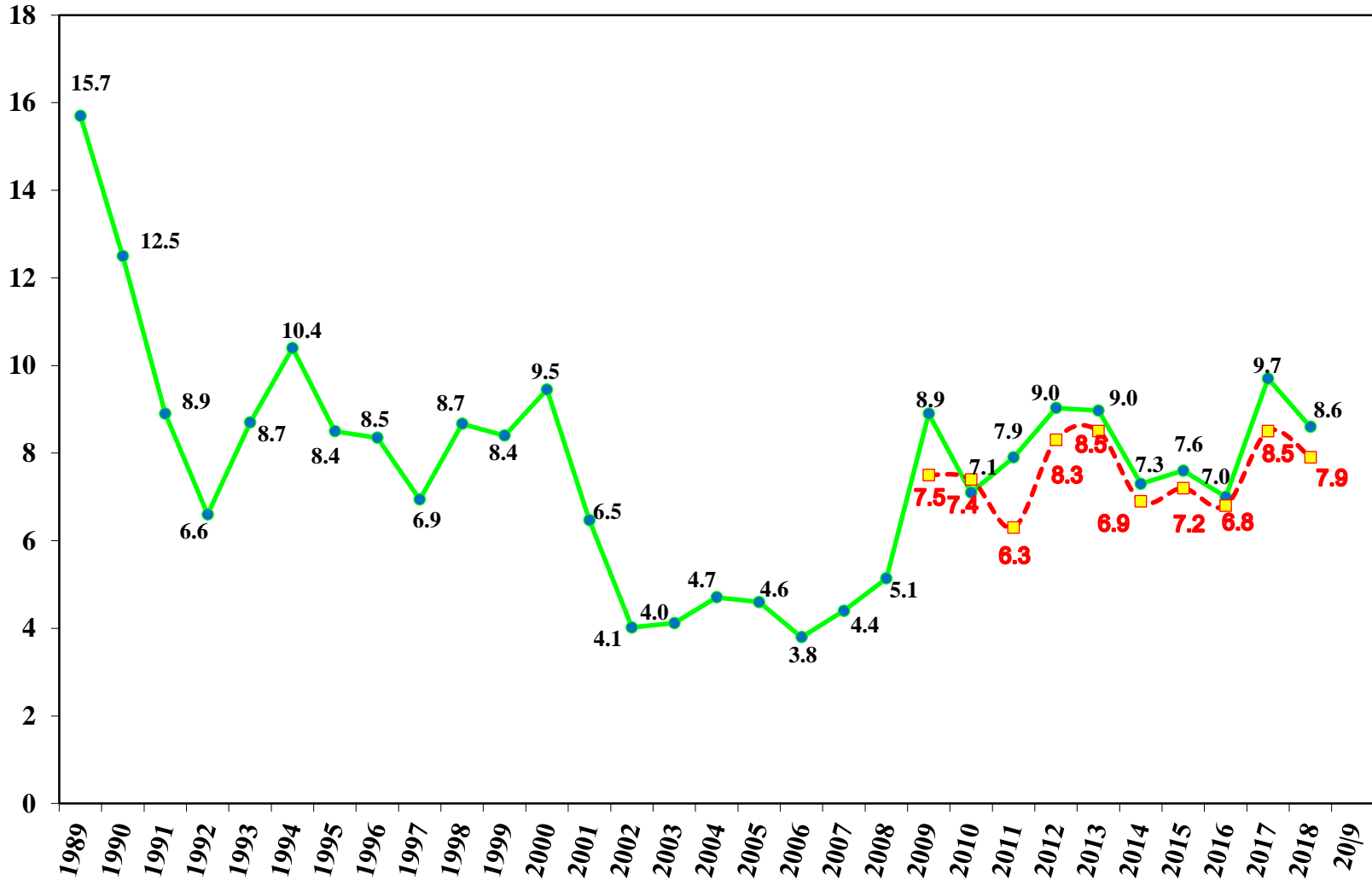
\*IAAS = infecciones asociadas a la atención de la salud, \*\* NHSN = National Healthcare Safety Network \*\*\* ISQx infecciones de sitio quirúrgico (1) Tasa por 1000 días paciente (2) Tasa por 1000 días dispositivo,

# Instituto Nacional de Pediatría

## Comité de Infecciones Asociadas a la Atención de la Salud

### Tasa anual de infecciones asociadas a la atención de la salud 1989-2018

Tasa IAAS



Años

- Tasa de IAAS por 100 egresos
- Tasa de IAAS por 1,000 días paciente

IAAS=Infecciones asociadas a la atención de la salud